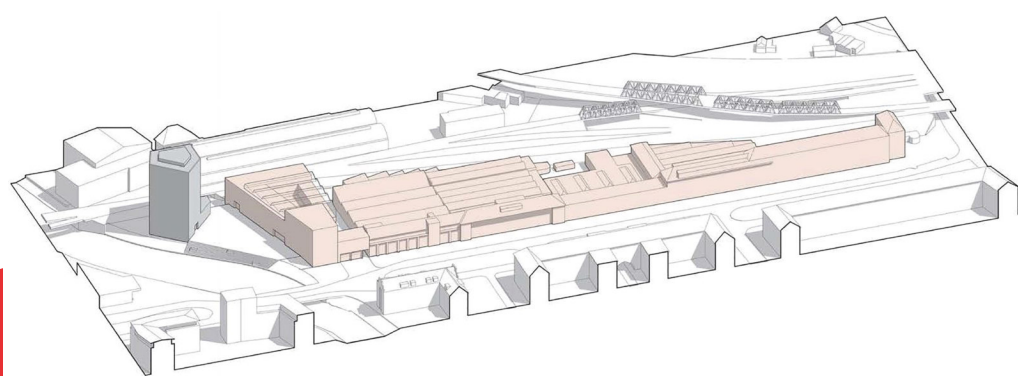


# WIESENDAMM



Aus alter Industrieanlage wird ein blühendes Zentrum für Kreativität, Schauspiel und Zusammenkunft. Barmbek ist ein beliebter, aufstrebender Stadtteil, in dem sich Wohnen, Gastronomie sowie vielfältiges Gewerbe bereits lange heimisch fühlen. Seit der Quartiersentwicklung am Wiesendamm steht Barmbek nun auch für ein blühendes kulturelles und kreatives Angebot. Hierbei geht es um die Transformation der ehemaligen Industrieanlage von rund 30.000 qm Fläche zu einem Ort, der Raum schafft für Begegnung, Kommunikation und Interaktion für den Stadtteil und ganz Hamburg.

Durch die beiden Projekte Theater-campus am Wiesendamm und Wiese e.G. bieten die generalsanierten und ausgebauten Hallen der ehemaligen Fabrikgebäude zusammen mehr als 11.000 qm Fläche für darstellende Kunst, Musik, Schauspiel aber auch Begegnung, Lehre und Zusammenkunft.

Im Kontext mit dem zu erstellenden Neubau für das Bezirksamt Hamburg - Nord wurde Sprinkenhof im Juni 2022 mit dem DW-Zukunftspreis der Immobilienwirtschaft für die innovative Quartiersentwicklung ausgezeichnet.