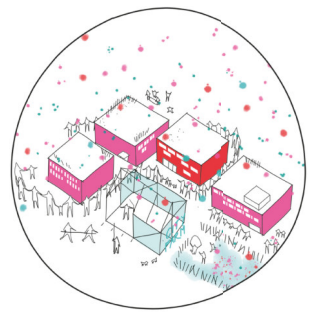


# DACHHAIN



© LU'UM

Dachhain ist ein Stadtwald, bestehend aus 80 Bäumen, der zu ungenutzten Dächern und leeren Plätzen in der Hamburger Innenstadt wandert. Das Potential für Stadtnatur soll aktiviert werden, indem ein Rahmen für eine fürsorgliche und symbiotische Beziehung zwischen Mensch und Natur geschaffen wird. Bäume sind für die Existenz aller Arten lebenswichtig, da sie den Planeten mit Sauerstoff versorgen, Kohlenstoff speichern und einen intakten und gesunden Boden fördern.

Mit Dachhain ist ein nomadischer Stadtwald im Katharinen-Viertel, auf dem Gerhart-Hauptmann-Platz und dem Jupiter Dach entstanden - mit einem aktiven, kritischen und vielfältigen Programm. Durch Aktivitäten wie gemeinsames Kochen kann Wissen über nachhaltige landwirtschaftliche Methoden und hochwertige lokale Zutaten vermittelt werden. Experimentelle Vortragsformate vermitteln Wissen über Praktiken des Caring oder Permakultur. Auch Workshops mit Kindern sind Teil des Programms. Im Rahmen von Baumpflegetagen kümmert sich die Initiative um die Bäume und lernt die ökologischen Rhythmen der Pflanzen zu verstehen.



© LU'UM