

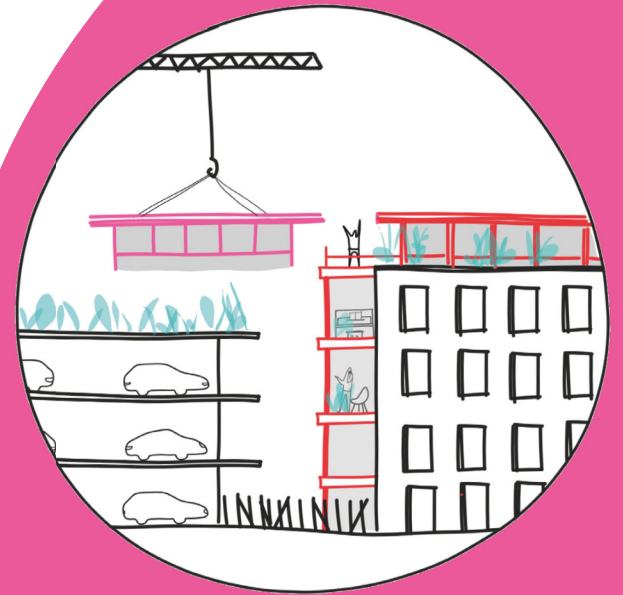
# GEBÄUDE WEITERBAUEN

**Bestehendes Aufstocken und Erweitern.**

**Mit Ergänzungen können die nutzbaren Flächen eines bestehenden Gebäudes vergrößert werden und beispielsweise neue Wohnungen anstelle des bisherigen Daches entstehen.**

**Manchmal muss auch an- und umgebaut werden, um neuen Anforderungen gerecht zu werden. Gebäude können so für ganz unterschiedliche Nutzungen weiterverwendet werden und aus einer alten Struktur kann etwas Neues entstehen.**

**So bleibt die Geschichte eines Ortes lesbar und Teil der Identität unserer Stadt.**



**Konsistenz**