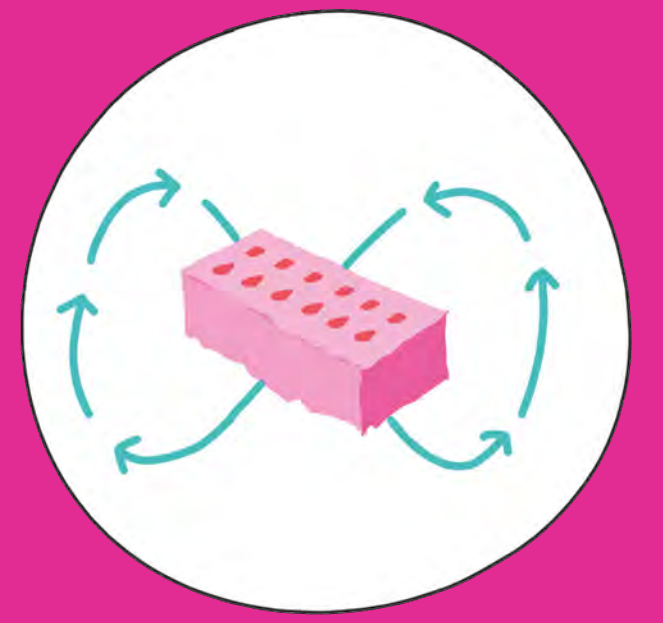
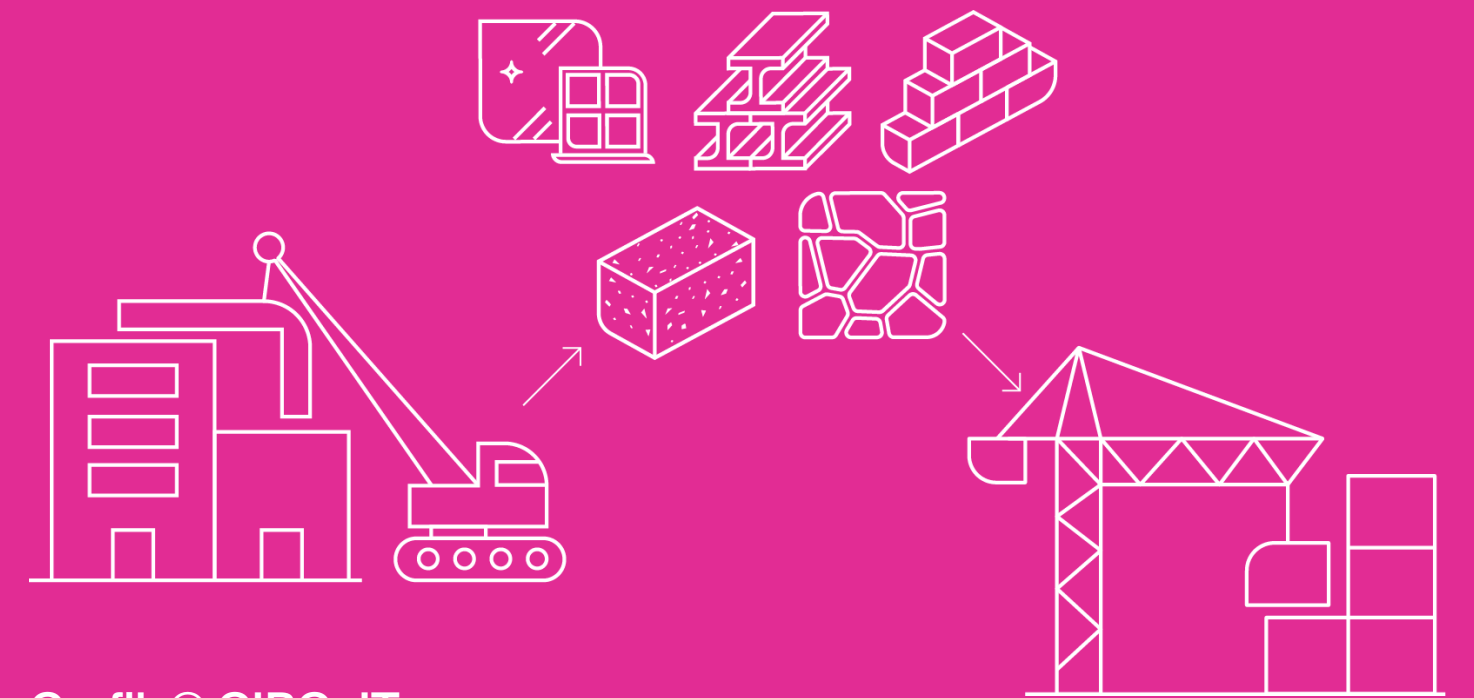


# MUSTERBUDE BY CIRCUIT



Im Rahmen eines EU-Projekts wurden in London, Helsinki, Kopenhagen und Hamburg kreislaufwirtschaftliche Ansätze für die gebaute Umwelt erprobt. Aus Hamburg nahm ein Team aus freier Wirtschaft, Wissenschaft und Öffentlicher Hand zur Weiterentwicklung von Recyclingbeton an „Circular Construction in Regenerative Cities“ (CIRCuiT) teil.



Grafik © CIRCuiT

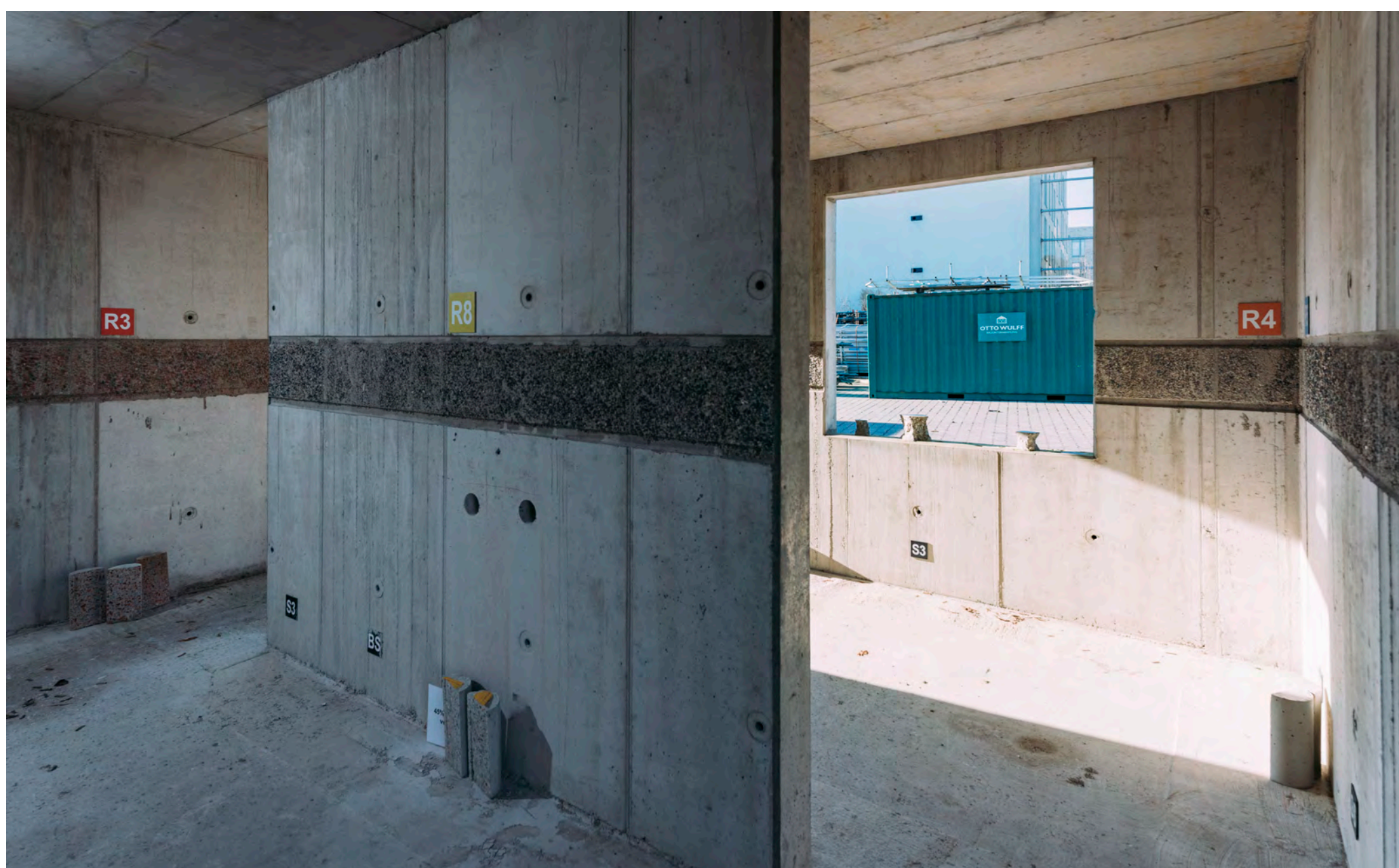
Untersucht wurden materialsparende Bauweisen und mögliche Rezepte einer Mischung der Recycling-Körnung. Als ein Anwendungsbeispiel dient seit Juni 2022 die „Musterbude“ auf dem Firmengelände von OTTO WULFF:

Hier steht ein deutschlandweit einzigartiges Gebäude. Bodenplatte und Wände der „Musterbude“ bestehen aus unterschiedlichen Sorten Recyclingbeton, nur die Decke ist als Referenz in einem Standard-Beton ausgeführt.

Die erste praktische Umsetzung erfolgte bei OTTO WULFF im Juni 2023 auf einer Schulbau-stelle in Hamburg-Billstedt und im November wird die innovative R-Beton Mischung mit 100% Rezyklat mit einer Sonderzulassung erstmals in einem konkreten Bauprojekt eingesetzt.



alle Fotos © OTTO WULFF



HORIZON 2020  
CIRCuiT  
Demonstrating systemic urban develop-  
ment for circular and regenerative cities

