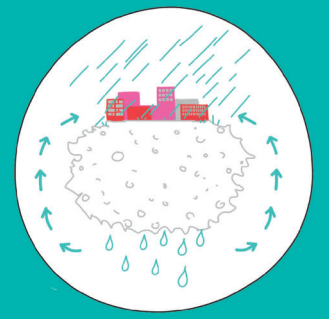


# MAX-PLANCK-INSTITUT



© alle Fotos Landschaftsarchitektur+

Die Parklandschaft auf dem Dach des Max-Planck-Instituts für Struktur und Dynamik der Materie auf dem DESY Campus in Bahrenfeld schafft einen Ausgleich zur Forschungsarbeit, die in lichtlosen Laboren und Werkstätten im Innern des Gebäudes stattfindet. Durch die Terrassierung nach Süden ergeben sich Dachflächen auf unterschiedlichen Niveaus. Über dem ersten Obergeschoss befindet sich der Außenbereich der Mensa. Die blühenden Stauden, Gräser und Bäume bieten nicht nur einen grünen Erholungsraum, sondern binden Kohlendioxid, speichern Feuchtigkeit und fördern die Artenvielfalt. Überschüssiges Regenwasser wird in einer Zisterne gespeichert und als Grauwasser im Gebäude und für die Bewässerung der Pflanzen wiederverwendet. Neben Rückzugsorten und Verweilmöglichkeiten im Grünen führt ein öffentlicher Campus-Weg über den Dachgarten.

hammeskrause architekten bda  
Landschaftsarchitektur+  
Max-Planck-Gesellschaft

Als "Gründach des Jahres 2021" vom Bundesverband GebäudeGrün e.V. BuGG prämiert.

Luruper Chaussee 149, Hamburg  
2014 - 2020

hammeskrause architekten 

**HSBK** Hamburger  
Stiftung  
Baukultur  
#Stadtgestalt im Klimawandel