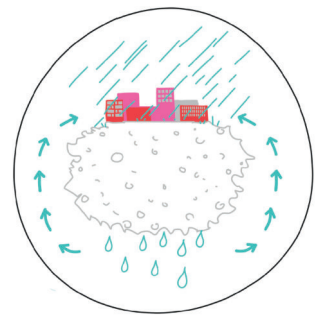


RECYCLINGHOF



Industriehallen, Gewerbeflächen und großflächige Bürogebäude bestimmen große Bereiche in der Stadt. Beim Neubau des öffentlichen Recyclinghofs Wilma-Witte-Stieg war aus funktionalen Gründen eine nahezu vollständige Versiegelung des Recyclinghofs erforderlich. Daher wurde großflächig eine extensive Dachbegrünung auf allen Gebäuden sowie der Industriehalle umgesetzt, die nicht nur dazu dient, das Regenwasser zu regulieren, sondern auch einen generellen Ausgleich schafft und die klimatischen Bedingungen verbessert. Mit der Wahl eines langlebigen Gründachs wird ein Beitrag zur Ressourcenschonung geleistet sowie die Biodiversität im urbanen Kontext erhöht. Das Projekt zeigt, dass auch großflächige Dächer mit Dachneigung ein Potential darstellen, und eine Begrünung möglich ist. Zusätzlich wurde die Dachbegrünung in einem Teilbereich mit einer PV-Anlage kombiniert.



© alle Fotos BUKEA, Jochen Stüber

Bauabteilung der Stadtreinigung Hamburg
Landschaftsarchitekturbüro Baier

Ausgezeichnet mit dem "Hamburger Preis für Grüne Bauten 2022" als "Extensive Gründächer auf großen Gewerbebauten".

Wilma-Witte-Stieg 6, Hamburg
2018